



VOIR PLUS.
VIVRE PLUS.



ImageCam[®] 3



ImageCam®3

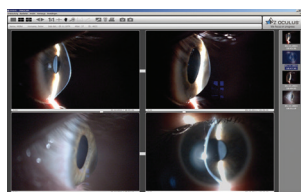
SYSTÈME DE CAPTURE D'IMAGE HAUTE PERFORMANCE

DES IMAGES ET DES VIDÉOS PARFAITES ...

- Caméra extrêmement sensible à la lumière avec une optique de haute résolution optimisée
- Séparateur de faisceaux ultra-compact
- Prisme pivotant par levier externe
- Boîtier photo à forte luminosité pour une capture d'images de haute qualité
- Ouverture de diaphragme mécanique supplémentaire pour ajuster directement la mise au point et l'exposition à la lumière au niveau du séparateur de faisceaux
- S'adapte à toutes les lampes à fente OCULUS



Mode image simple



Mode quatre images

... ASSOCIÉES À UN LOGICIEL PERFORMANT

- Gestion des données de patients
- Affichage d'images ou de séquences vidéo
- Mode image simple (représentation détaillée) et mode quatre images (observations multiples en une vue)
- Images extraites de vidéos
- Fonction zoom
- Mesure des longueurs et des angles
- Champ de commentaire pour annoter les anomalies
- Correction de la couleur, illumination, contraste
- Fonction d'impression des images sélectionnées
- Visualisation en temps réel
- Programmes d'exposition préprogrammés avec icônes d'accès facile
- Possibilité de définir des programmes d'exposition individuels
- Capture d'image par simple clic de souris, par commande au pied ou par le joystick des lampes à fente OCULUS

UNE COMMANDE AU PIED DE L'ImageCam® 3 TOUT SIMPLEMENT PRATIQUE

L'ImageCam® 3 est équipé d'une commande au pied pour vous faciliter la capture. Avec les lampes à fente OCULUS SL-IC4 D ou SL-IC5 D, vous pouvez également utiliser le joystick pour capturer les images.

Pour capturer une image, enregistrer une séquence vidéo ou choisir la durée d'exposition, il vous suffit d'appuyer sur la commande au pied ou le bouton du palonnier.

Une activation prolongée de la commande au pied ou du joystick vous permet de passer du mode image simple au mode d'enregistrement vidéo.

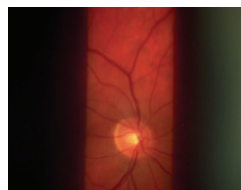
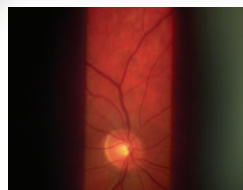
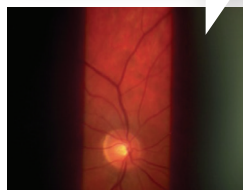
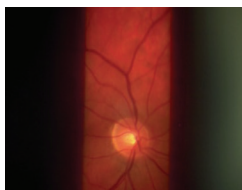
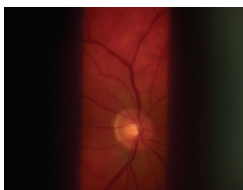
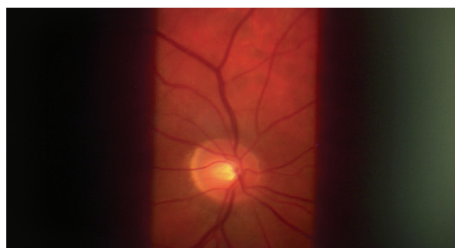


DES IMAGES ET DES VIDÉOS PARFAITES

SÉRIE D'IMAGES POUR CAPTURER LA MEILLEURE PHOTO

L'œil est difficile à photographier en raison de ses mouvements très rapides. Les effets secondaires typiques au niveau de l'image sont, par exemple, les flous cinétiques et les flous de tremblement.

La fonction d'imagerie en série de l'ImageCam® 3 vous permet d'éviter ces problèmes en capturant les images de l'œil au bon moment.

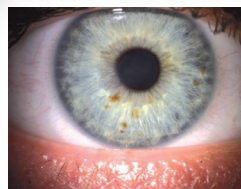
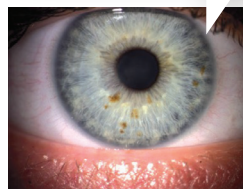


Mode de capture en série

BRACKETING D'EXPOSITION AVEC TEMPS D'EXPOSITION PROGRESSIF

La capacité de l'œil à s'adapter à la lumière et à l'obscurité rend difficile pour l'examineur la prédiction de l'exposition des images de la lampe à fente. L'ImageCam® 3 varie la durée d'exposition automatiquement pour vous.

Vous pouvez ainsi choisir parmi cinq images celle qui bénéficie de la meilleure exposition.



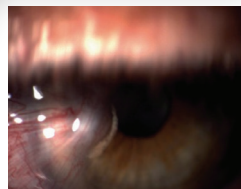
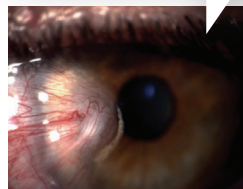
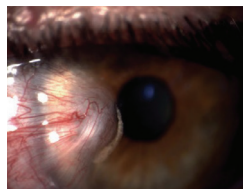
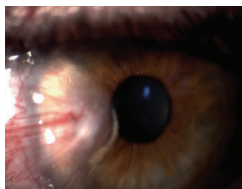
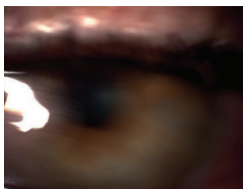
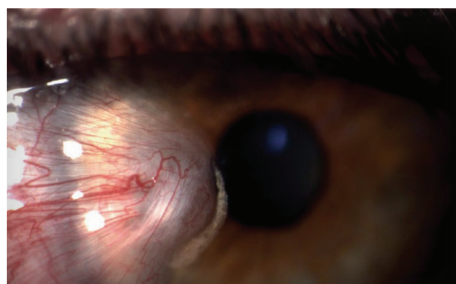
Série d'images par éclairage incrémental

ENREGISTREMENTS VIDÉO POUR SÉLECTIONNER LA MEILLEURE IMAGE

L'ImageCam® 3 vous permet de filmer les examens que vous réalisez avec la lampe à fente pour en extraire les meilleures images.

L'ImageCam® 3 enregistre les vidéos sous la forme d'images très haute résolution pour que vous puissiez sélectionner simplement l'image la plus appropriée.

Vous pourrez ensuite utiliser la molette de la souris pour passer d'une image à l'autre et sauvegarder celles qui vous conviennent dans votre bibliothèque d'images en un seul clic.



Images provenant d'une vidéo

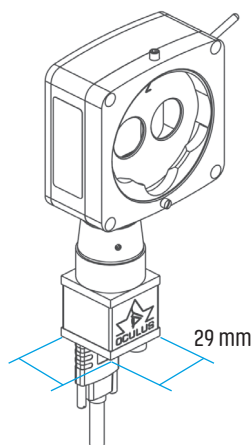
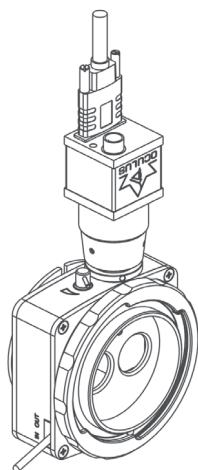
CARACTÉRISTIQUES

OCULUS ImageCam® 3

Caméra	
Caméra	Balayage progressif
Interface	USB 3.0
Système d'obturation	Obturateur global
Séparateur de faisceau	
Rapport de séparation	70/30 (caméra/ouverture)
Prisme de séparation	Pivotement vers l'intérieur et l'extérieur
Ouverture (mécanique)	Ajustable
Logiciel	
Visualisation d'image	Traitement d'images, outils de mesure, fonction d'impression et d'exportation, commande de la caméra
Format d'image	JPG, BMP
Format vidéo	AVI, MJPEG
Compatibilité réseau	Base de données centrale avec fonction visualisation
Spécifications techniques	
Dimensions de la caméra (L x P x H)	29 x 29 x 48 mm
Dimensions du séparateur (L x P x H)	92 x 55 x 93 mm
Poids de la caméra	47 g
Poids du séparateur	480 g
Caractéristiques recommandées pour l'ordinateur	Intel Core™ i5, 256 GO SSD, 1 TO SATA, 8 GO RAM, Windows® 10 Pro, USB 3.0
Résolution d'affichage minimale recommandée	1920 x 1200 pixels



Conformément à la norme 93/42/CEE relative aux appareils médicaux



OCULUS est certifié par le TÜV d'après la norme DIN EN ISO 13485 MDSAP

ESSILOR INSTRUMENTS

45/47, boulevard Paul Vaillant-Couturier – 94200 Ivry-sur-Seine

Téléphone : **0 805 200 200** Service & appel gratuits

Fax : 01 72 70 76 85 – E-mail : ophtalmo@essilor.fr

Retrouvez toute notre gamme de matériel pour votre consultation sur :

EssiShop.fr